

Месторождение песка

«Малодомнинское» «Большедомнинское»

д. Малое Домнино,
д. Большое Домнино,
Ярославской области



ООО ИСК «Город 2010»,
г. Ярославль
Тел.: 89611531302,
movsesyan@gorod2010.



Цель

- Продажа месторождений целиком
- Продажа по частям: «Большедомнинское» и «Малодомнинское»

Местоположение

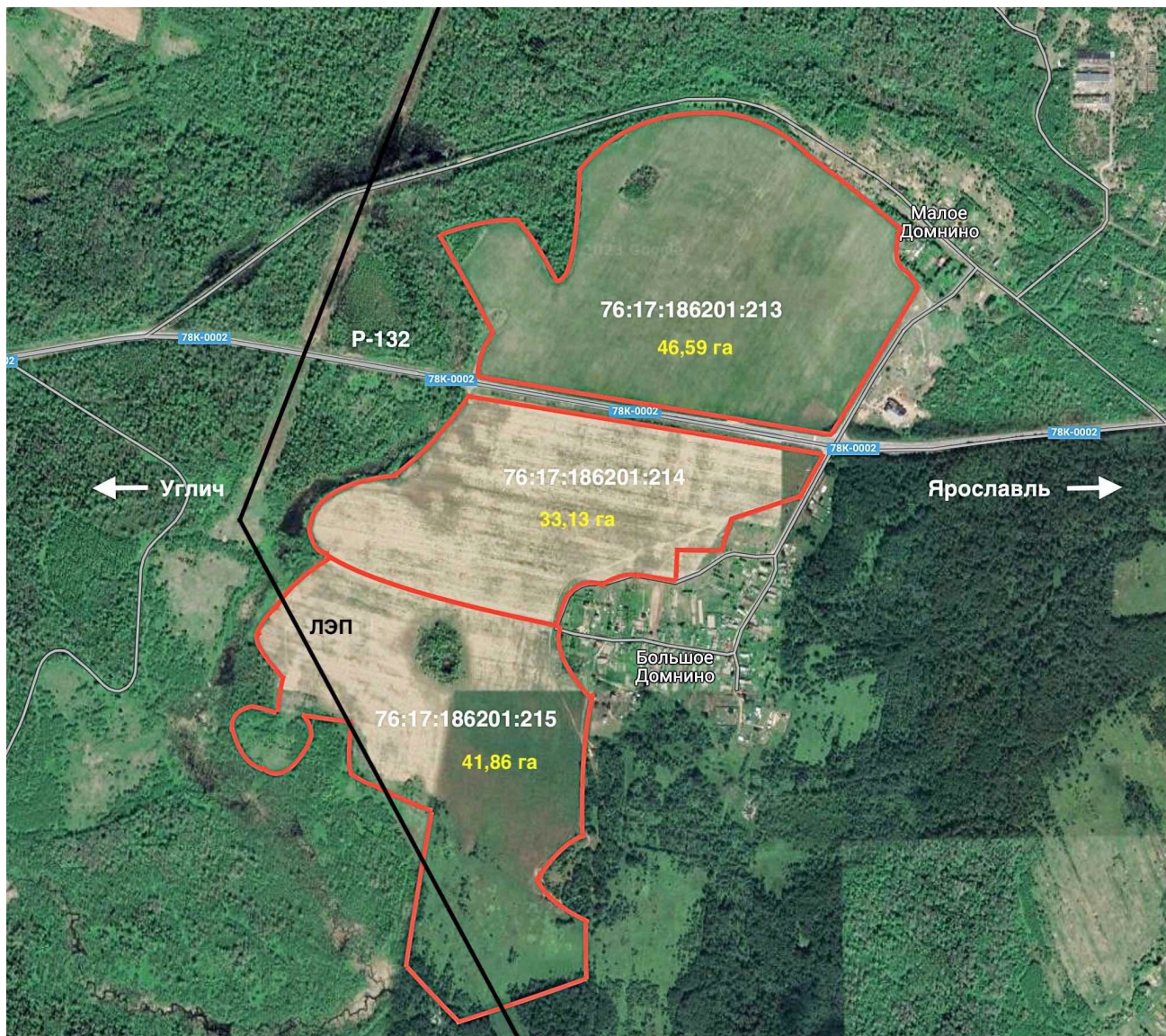
- Адрес: Ярославская обл., Ярославский район, Ивняковское СП, д. Большое Домнино, д. Малое Домнино
- Направление из Ярославля на Углич, Тверь, федеральная трасса Р-132 «Золотое кольцо»
- Расстояние д:
Ярославля – 26 км,
Углича – 85 км,
Костромы -106 км,
Иваново – 139 км,
Твери – 300 км, до
Москвы - 276 км



Транспортная доступность



Схема расположения участков



Описание месторождений. Запасы

Общая площадь трех участков 121,58 га

Земли сельскохозяйственного назначения, для сельскохозяйственного использования, категория земель СХ-1

На участке 76:17:186201:215 проходит ЛЭП

Полезное ископаемое:

песок разнотернистый глинистый (по периферии)
песок разнотернистый включения гравия, гальки (Северо-Запад) подстилает – супесь плотная. Месторождение требует дополнительного изучения.

«Малодомнинское» – запасы C_2 - 1,5 млн m^3 , мощность полезной толщи - 4,4 м, вскрыши – 0,72 м, $S=46,59$ га

«Большедомнинское» – запасы C_2 -3,0 млн m^3 , мощность полезной толщи -5,5 м, вскрыши – 0,26м, $S=74,99$ га

Предположение:

Ориентировочно на 1 га может залегать до 50 тыс. m^3 . Соответственно 1 млн. m^3 размещается на 20 га. (100 га могут содержать 5 млн. m^3)



Анкеты месторождений

Месторождение	«Малодомнинское»	«Большедомнинское»
Номер на карте	89	04
Адрес	в 16 км З-С-З г.Ярославля, в 0,3 км Ю-В д. Малое Домнино	в 22 км С-З г. Ярославля, в 0,3 км С-З от д. Большое Домнино
Вид полезного ископаемого	Песок строительный	Песок строительный
Год разведки, организация	ИГРЭ, 1955 г	ИГРЭ, 1973 г
Географические координаты	57° 40' 57" СШ 39° 31' 36" ВД	57° 40' 57" СШ 39° 31' 36" ВД
Мощность полезной толщи, м	1,0 - 9,2; ср 4,4	5,5
Мощность вскрыши, м	0,2 - 2,1; ср 0,72	0,26
Запасы, тыс. куб. м, кат. С2	1 664	3 270
Качество сырья	удовлетворяет требованиям для дорожно-строительных работ	
	содержание гравия 7,9%	для кладочных и штукатурных растворов
Степень выработанности	частично выработано	не установлена
Сведения об утверждении (списании) запасов	не утверждались	не утверждались
Сведения по эксплуатации месторождения	начало разработки в 1978 г	
Площ. Уч. 76:17:186201:213, га	46,59	
Площ. Уч. 76:17:186201:214, га		33,13
Площ. Уч. 76:17:186201:215, га		41,86

Изыскания

Проведены предварительные инженерно-геологические изыскания в 2022 г.

Характеристика грунтов:

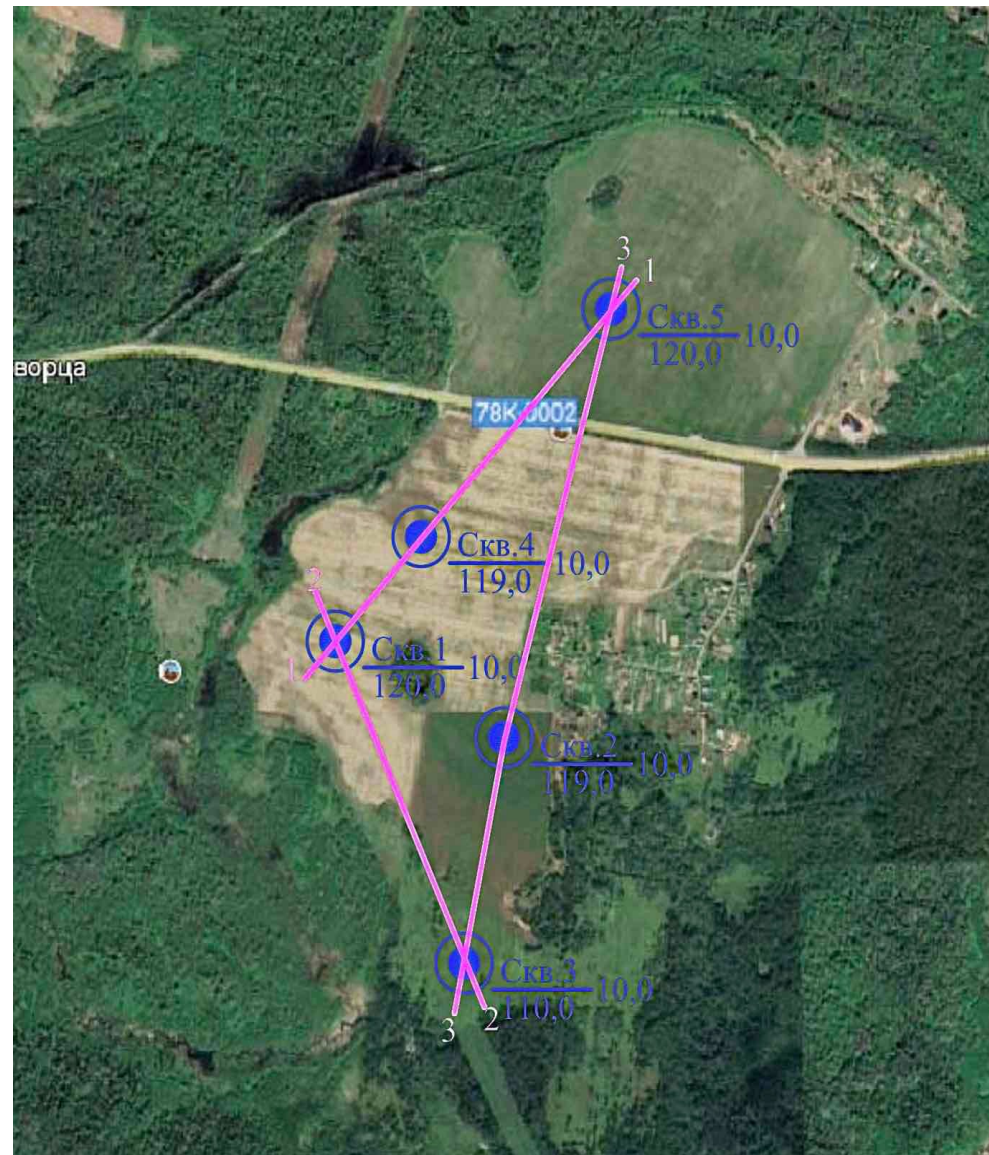
Суглинки тяжелые полутвердые (ИГЭ No1). Мощность отложений ИГЭ No1 составляет 0,90-2,20 м.

Супесь серая, пластичная (ИГЭ No2). Мощность отложений ИГЭ No2 составляет 7,80-9,10 м.

Песок коричневый гравелитистый, водонасыщенный, средней плотности (ИГЭ No3). Мощность отложений ИГЭ No3 составляет 8,80-9,10 м.

Код	ИГЭ	Описание	Категория буримости	Группа по ТР
1	Слой 1	Почвенно-растительный слой pdQIV	2	9(a)1
2	1	Суглинок полутвердый aIII kl	2	35(в)3
3	2	Супесь пластичная aIII kl	2	36(a)1
4	3	Песок гравелитистый aIII kl	2	29(б)1

Номер ИГЭ	Номера выработок, в которых вскрыт ИГЭ	Глубина кровли, м		Глубина подошвы, м		Максимальная вскрытая мощность, м	Минимальная вскрытая мощность, м
		минимальная	максимальная	минимальная	максимальная		
1	Скважина 1-5	0,30 / 109,70	0,30 / 119,70	0,90 / 107,80	2,20 / 119,10	1,90	0,60
2	Скважина 1,3	0,90 / 107,80	2,20 / 119,10	10,00 / 100,00	10,00 / 110,00	9,10	7,80
3	Скважина 2,4-5	0,90 / 117,80	1,20 / 118,90	10,00 / 109,00	10,00 / 110,00	9,10	8,80
Слой 1	Скважина 1-5	0,00 / 110,00	0,00 / 120,00	0,30 / 109,70	0,30 / 119,70	0,30	0,30

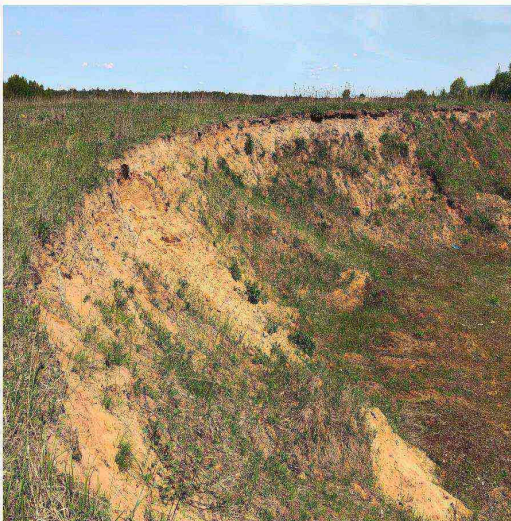


Характеристика песков

№ п/п	Лабораторный номер пробы	Номер выработки	Глубина отбора пробы, м	Содержание частиц, %										
				свыше 10 мм	10 - 5 мм	5 - 2 мм	2 - 1 мм	1 - 0,5 мм	0,5 - 0,25 мм	0,25 - 0,10 мм	0,10 - 0,05 мм	0,05 - 0,01 мм	0,01 - 0,002 мм	меньше 0,002 мм
				A ₁₀	A ₅	A ₂	A ₁	A _{0,5}	A _{0,25}	A _{0,1}	A _{0,05}	A _{0,01}	A _{0,002}	A ₀
Взятое в расчет				13	13	13	13	13	13	13	13	1	1	1
Козф. вариации														
Расчётное значение 0,85														
Расчётное значение 0,95														
Грансост. по фракциям					5,8				79,1			10,0		

Испытания локальных проб песка у д. Большое Домнино показали модуль крупности песка 1,66; 2,51.

Фото земельных участков



Предполагаемые направления продаж

- Строительство дорог, капитальный ремонт федеральной трассы Р-132 на участке Ярославль-Углич, предполагаемое начало работ 2024-2025 г
- Строительство жилья в зоне КРТ д. Губцево (в 16 км)
- Сырье для производства бетона, ЖБИ, тротуарной плитки

Оформления карьеров

- Геологоразведка запасов (в т.ч. оформление лицензии)
- Создание проектной документации
- Оформление лицензии на добычу
- Перевод земельных участков в земли промышленности, внесение изменений в Генплан Ивняковского СП
- Ориентировочный срок 2 - 2,5 года